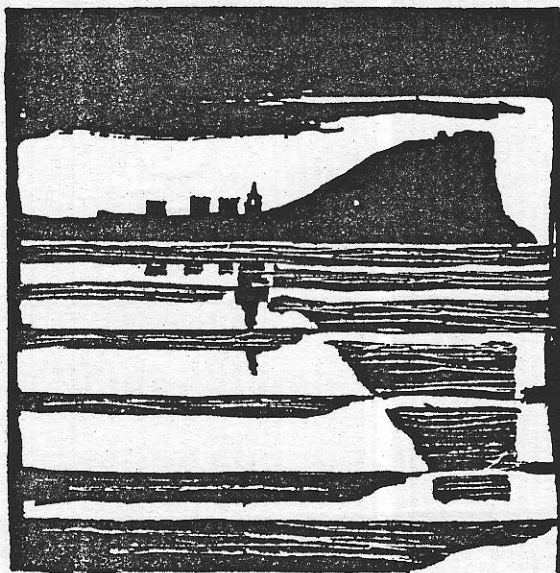


AYUNTAMIENTO DE GIJON



Plan Especial
de Protección y Reforma Interior
del Cerro de Santa Catalina

**INFORMACION Y NORMATIVA
PARTICULARIZADA DE LOS EDIFICIOS**

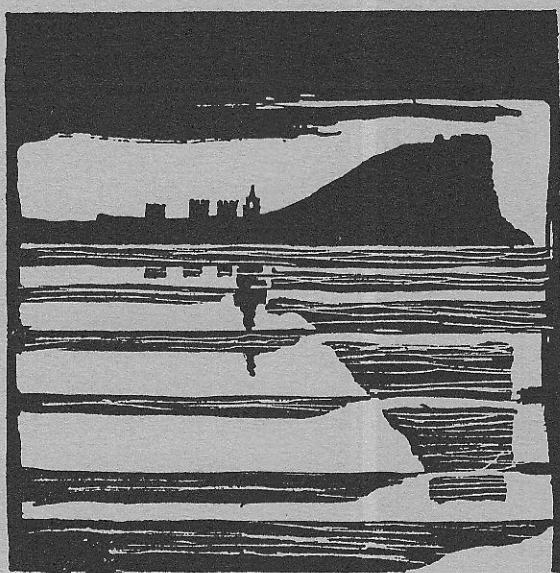
MANZANA

| 2 | 1 | 0 | 3 |

EDIFICIO

| 1 | 0 |

AYUNTAMIENTO DE GIJÓN



Plan Especial
de Protección y Reforma Interior
del barrio de Cimadevilla

CHAS DE INFORMACIO

MANZANA

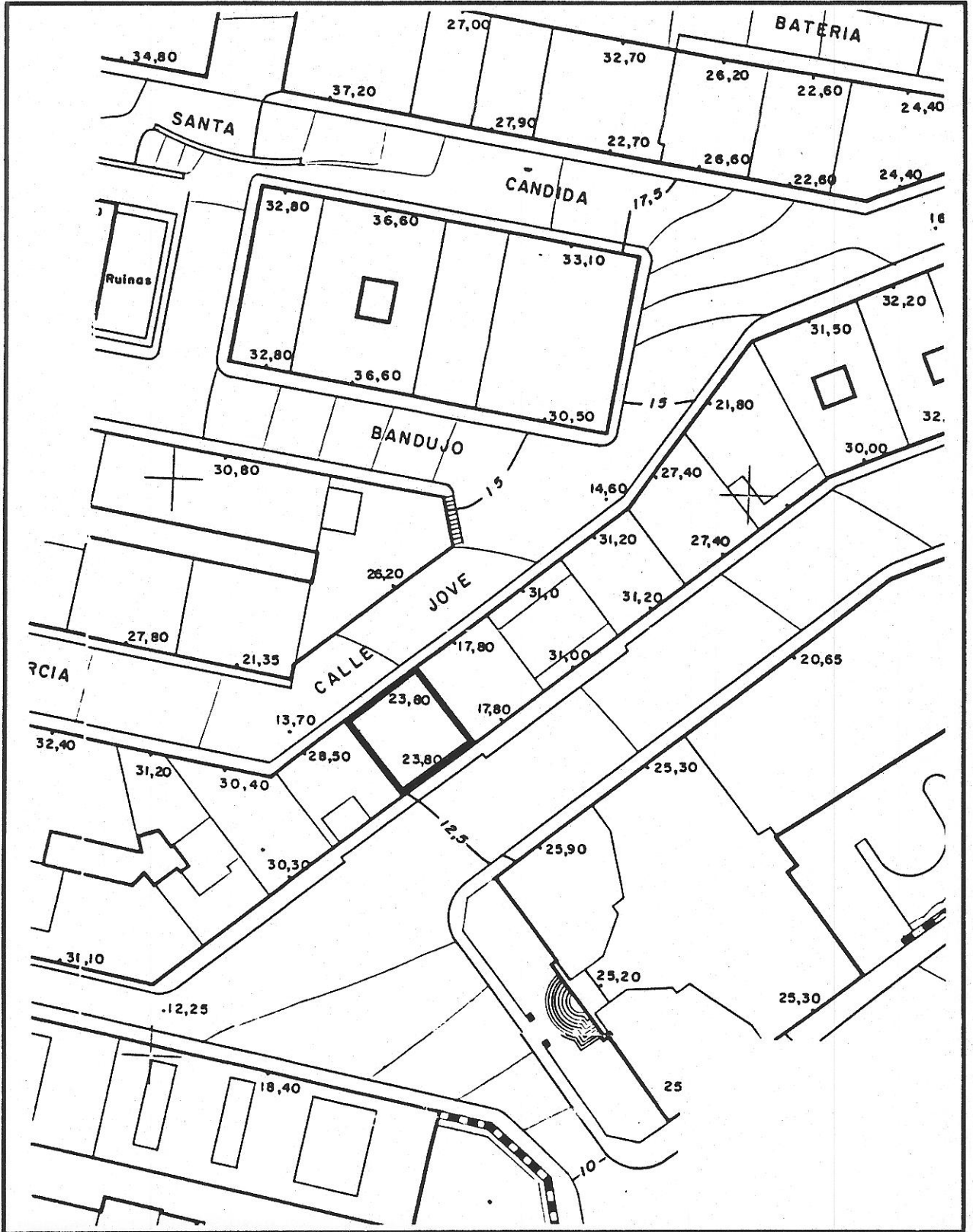
EDIFICIO

2103

10

acterísticas del edifi

1 LOCALIZACION



© Fichas de información y análisis de actuaciones de rehabilitación AKC/GRUSA

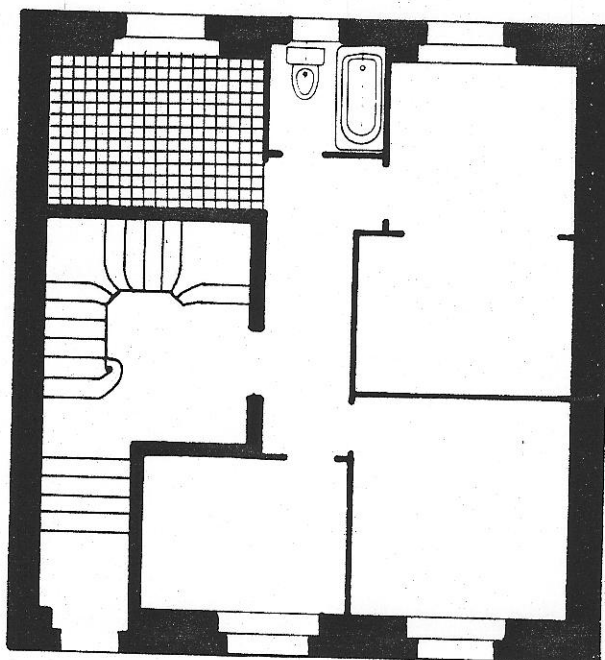
210310

edificio Ave Maria 7

código del edificio

--	--	--	--	--

ESTADO ACTUAL: PLANTA BAJA



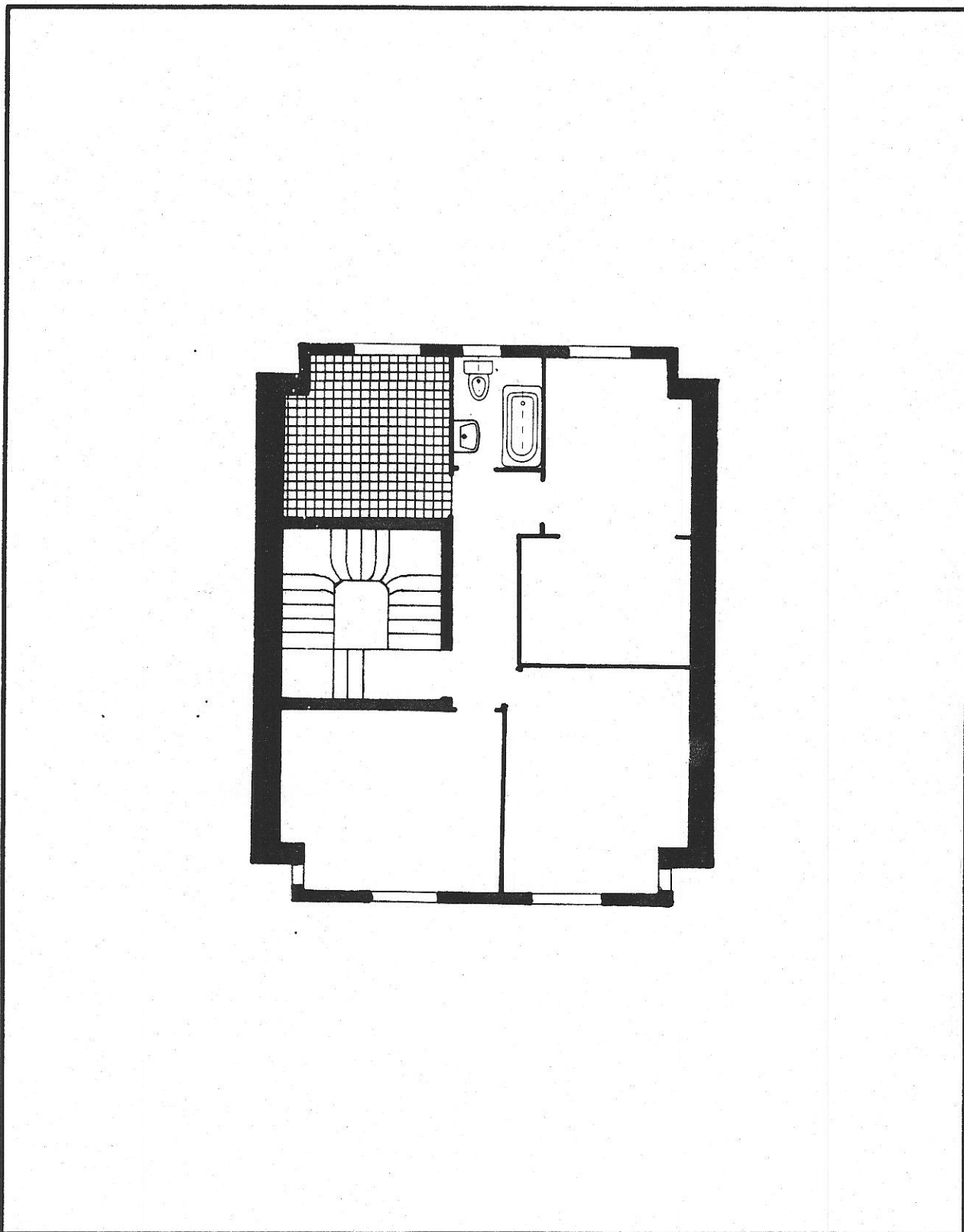
© Fichas de información y análisis
de actuaciones de rehabilitación
ARC/GRUSA

210310

edificio Ave Maria 7

código del edificio

ESTADO ACTUAL: PLANTA TIPO



© Fichas de información y análisis de actuaciones de rehabilitación AHC/GRUSA

210310

edificio Ave Maria, 7

código del edificio

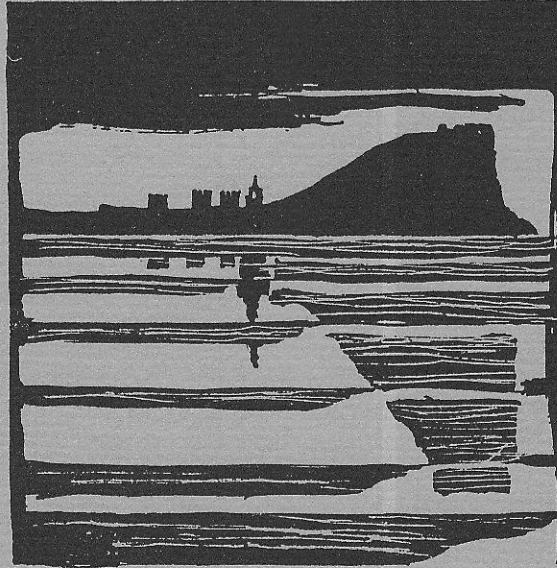
--	--	--	--	--	--

DOCUMENTACION FOTOGRAFICA



© Fichas de información y análisis
de actuaciones de rehabilitación
ARC/GROSA

AYUNTAMIENTO DE GIJON



Plan Especial
de Protección y Reforma Interior
del barrio de Cimadevilla

FICHAS DE NORMATIVA

MANZANA

2103

EDIFICIO

10

N.2

210310

código del edificio

--	--	--	--	--

CALIFICACION Y NORMATIVA DE ACTUACION

CALIFICACION Ba

EDIFICIO SIN VALOR ARQUITECTONICO O HISTORICO, EN ZONAS SIN INTERES AMBIENTAL, CON ALTURA INFERIOR A LA PREDOMINANTE EN LA ZONA

APLICACION DE LA CALIFICACION

EDIFICIOS CON AUTORIZACION DE INCREMENTO DE ALTURA, EN CASO DE SUSTITUCION

TIPOS DE ACTUACIONES GENERALES AUTORIZADAS:

Se autorizan con carácter general las obras de mantenimiento, reparación, consolidación y REHABILITACION

Se autorizan actuaciones de REESTRUCTURACION o SUSTITUCION en los supuestos previstos en la Normativa del Plan Especial.

TIPO DE ACTUACION PREFERENTE:

ELEMENTOS DISCONFORMES FUERA DE ORDENACION

CONDICIONES ESPECIFICAS DE LAS ACTUACIONES EN EL EDIFICIO

En caso de autorización de SUSTITUCION o REESTRUCTURACION, la composición exterior deberá ajustarse a las condiciones estéticas y formales previstas en la Normativa del Plan General para el área en que se sitúa el edificio.

ALTURA AUTORIZADA EN CASO DE SUSTITUCION: Cuatro plantas (4)

Se aplicarán las condiciones de edificación, así como las Condiciones estéticas y formales generales del Plan Especial.